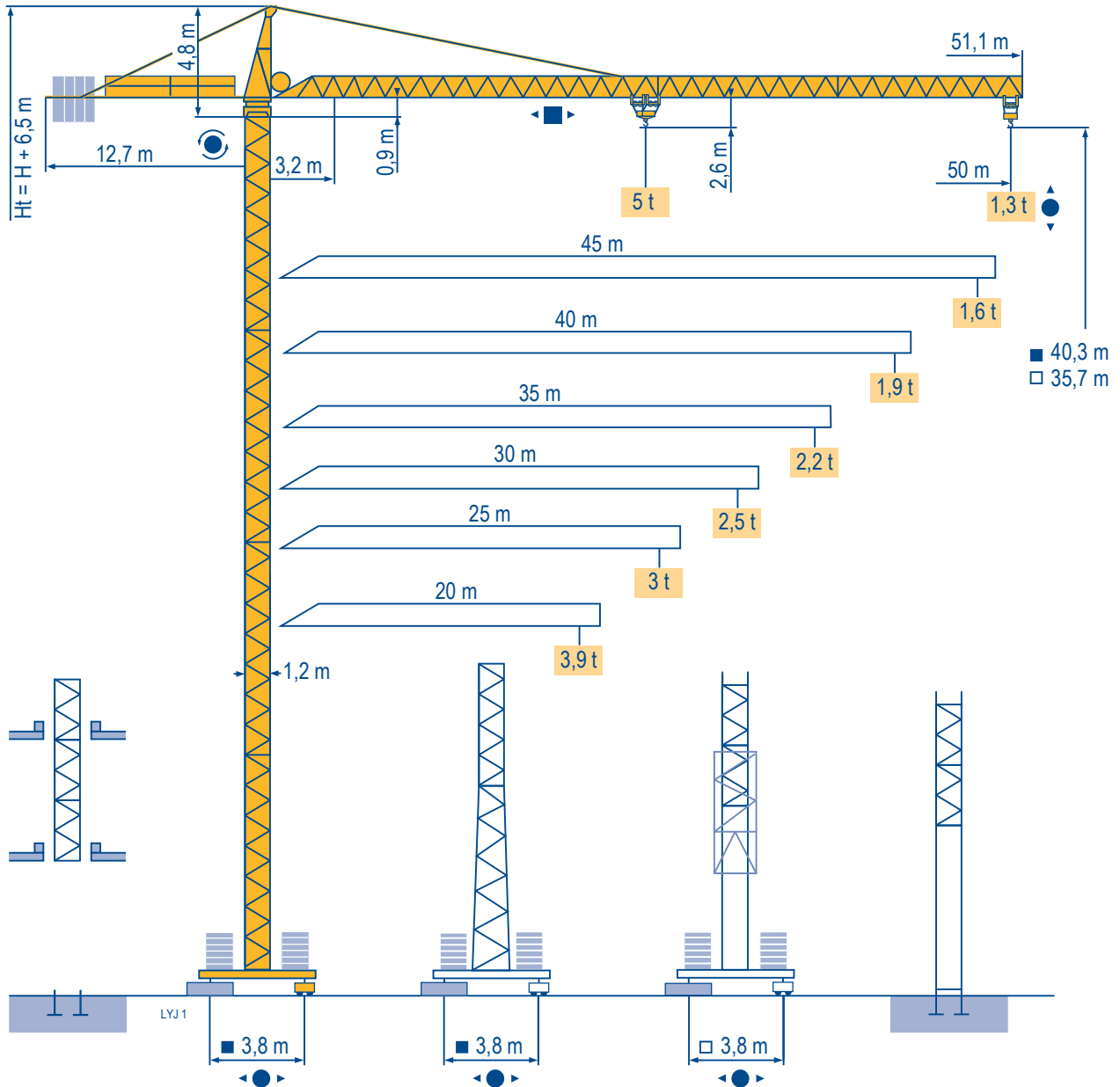


# POTAIN

## MC 85 B



### CITY CRANE

CE FEM 1.001-A3

 **Manitowoc**  
Crane Group

Mat / Réactions  $\square$  1,2 m

Maste /  
Eckdrücke  $\square$   
20 m  $\Rightarrow$  50 m

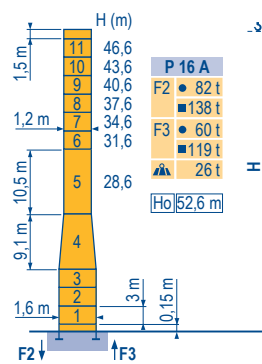
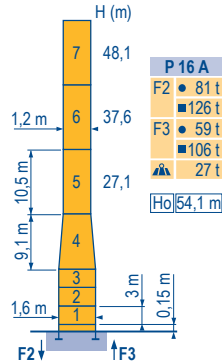
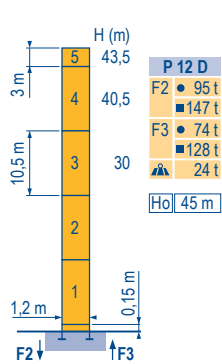
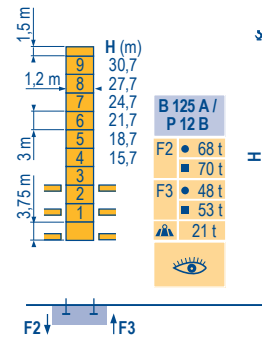
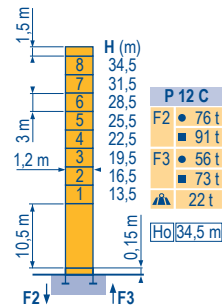
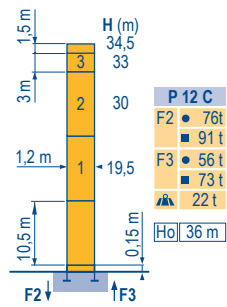
Masts /  
Reactions

Mástil /  
Reacciones

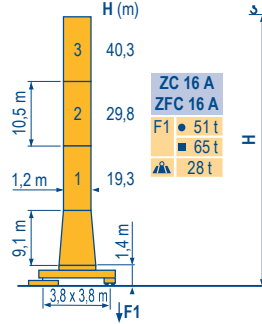
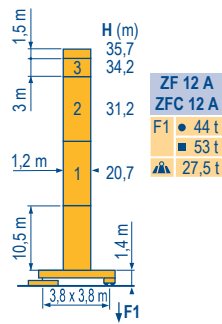
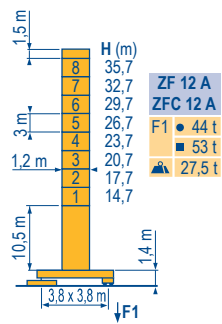
Torre / Reazioni

Tramo /  
Reacções

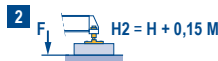
LV2



$\square$  1,2 m  
 $\square$   
20 m  $\Rightarrow$  50 m



ZF - ZC - ZFC



## CITY CRANE MC 85 B

**POTAIN**

**F**

● Réactions en service  
■ Réactions hors service  
▲ A vide sans lest (ni train de transport) avec flèche et hauteur maximum.

**Ho**

H sans cabine

**D**

Reaktionskräfte in Betrieb  
Reaktionskräfte außer Betrieb  
Ohne Last, Ballast (und Transportachse), mit Maximalausleger und Maximalhöhe.

H Ohne Fahrerhaus

**GB**

Reactions in service  
Reactions out of service  
Without load, ballast (or transport axes), with maximum jib and maximum height.

H without cab

**E**

Reacciones en servicio  
Reacciones fuera de servicio  
Sin carga, sin lastre, (ni tren de transporte), flecha y altura máxima.

H sin cabina

**I**

Reazioni in servizio  
Reazioni fuori servizio  
A vuoto, senza zavorra (ne assali di trasporto) con braccio massimo e altezza massima.

H senza cabina

**P**

Reacções em serviço  
Reacções fora de serviço  
Sem carga (nem trem de transporte) - sem lastro com lança e altura máximas.

H sem cabine

### Courbes de charges

Lastkurven

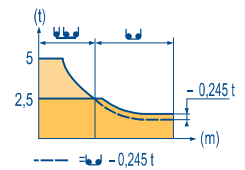
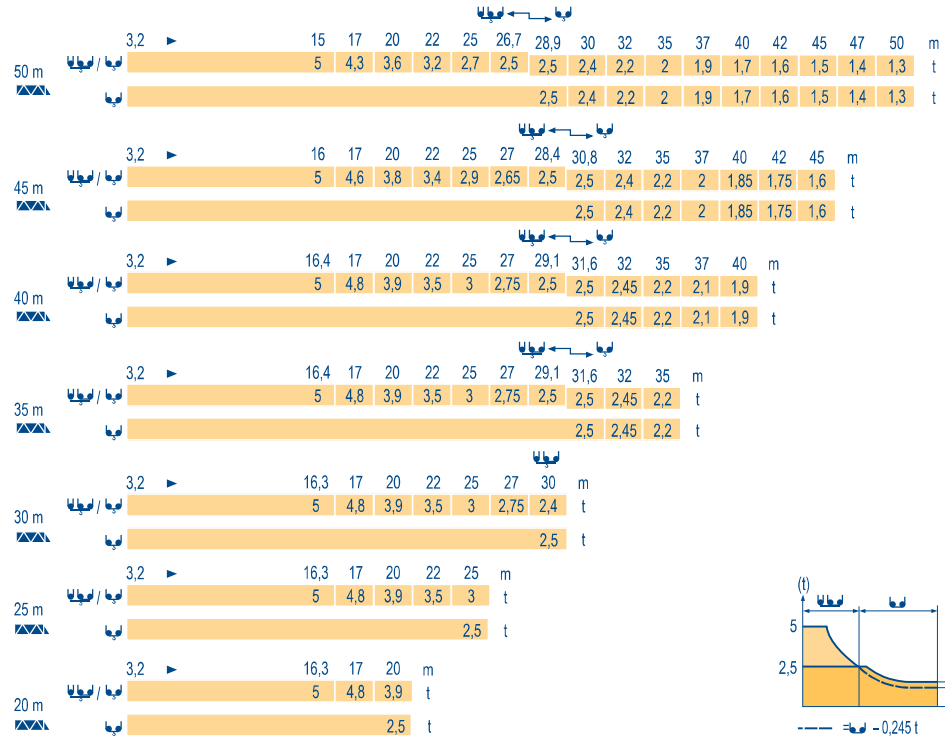
Load diagrams

Curvas de cargas

Curve di carico

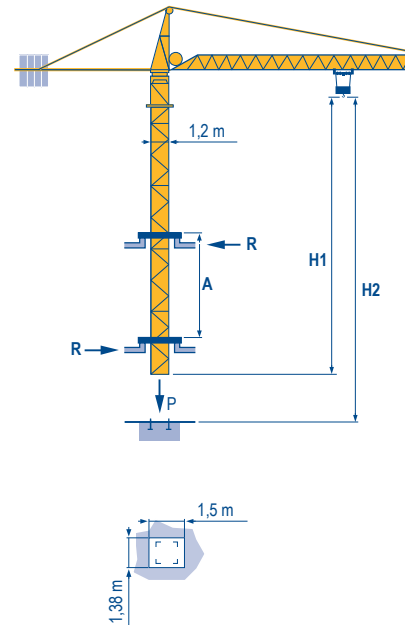
Curva de cargas

LYJ 1

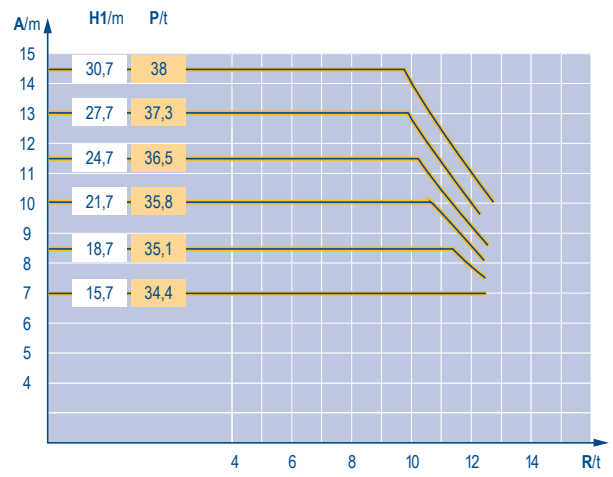


Télescopage sur dalles  
Kletterkrane im Gebäude  
Climbing crane  
Telescopage gruas trepadoras  
Gru in cavedio  
Telescopagem sobre lages

LYJ 2



B 125 A



### CITY CRANE MC 85 B



	F	D	GB	E	I	P
<b>A</b>	Distance entre cadres	Abstand zwischen den Rahmen	Distance between collars	Distancia entra marcos	Distanza fra i telai	Distância entre quadros
<b>H1</b>	Hauteur grue	Kranhöhe	Crane height	Altura grúa	Altezza gru	Altura da grua
<b>P</b>	Poids de la grue(en service)	Krangewicht (in Betrieb)	Crane weight (in service)	Peso de la grúa (en servicio)	Peso della gru (in servizio)	Peso da grua (em serviço)
<b>R</b>	Réaction horizontale	Horizontalkräfte	Horizontal reaction	Reaccion horizontal	Reazione orizzontale	Reacção horizontal
	Voir télescopage sur dalles	Siehe Kletterkrane im Gebäude	See climbing crane	Veja grua trepadora	Consultare gru in cavedio	Ver telescopagem sobre lages

Mécanismes  
Antriebe  
Mechanisms  
Mecanismos  
Meccanismi  
Mecanismos

LYJ2

			☺			☹			ch - PS hp	kW			
▲	15 PC 13-6	m/min	7,2	21,5	43	3,6	11	21,5	15	11	185 m		
		t	2,5	2,5	1,3	5	5	2,6					
▲	25 PC 13-8	m/min	8,2	33	66	4,1	16,5	33	25	18	323 m		
		t	2,5	2,5	1,3	5	5	2,6					
▲	20 LVF 13	m/min	5	28,4	52,6	69	2,5	14,4	26,3	34,5	20	15	323 m
		t	2,5	2,5	1,3	0,65	5	5	2,6	1,3			
◀▶	4 D3 V3	m/min	15 - 30 - 58						4	3			
⊙	RCV 60	tr/min U/min rpm	0 0,8						8	6			
ZF ⊙	TVD 324	m/min	26						2 x 4	2 x 2,9			
ZC - ZFC ⊙	RT 224	m/min	25						2 x 4	2 x 2,9			
CEI 38			IEC 38			kVA							
400 V (+6% -10%) 50 Hz						15 PC : 30 kVA 25 PC : 35 kVA 20 LVF : 30 kVA							

	F	D	GB	E	I	P
	Levage	Heben	Hoisting	Elevación	Sollevamento	Elevação
	Distribution	Katzfahren	Trolleying	Distribución	Distribuzione	Distribuição
	Orientation	Schwenken	Slewing	Orientación	Rotazione	Rotação
	Translation	Kranfahren	Travelling	Traslación	Traslazione	Translação

Document commercial non contractuel. Pour toute information technique se référer à la notice correspondante. Unverbindliches Vertriebsdokument. Für technische Informationen, siehe die entsprechenden Anweisungen. This commercial document is not legally binding. For any technical information, please refer to the corresponding instructions. Documento comercial no contractual. Para cualquier información técnica, ver la noticia correspondiente. Documento commerciale non vincolante, per tutte le informazioni tecniche fare riferimento al catalogo istruzioni. Documento comercial não vinculante, para qualquer informação técnica complementar consultar as respectivas instruções.



**Americas**  
Tel : +1 888 479 7278  
Tel : +1 717 593 2000

**Europe - Middle East - Africa**  
Tel : +33 (0) 4 72 81 50 00  
Tel : +44 (0) 191 522 2000

**Asia - Pacific**  
Tel : +65 6264 1188  
Fax : +65 6862 4040

www.manitowoccrane.com

18, rue de Charbonnières - B.P.173  
69132 ECULLY Cedex - France  
Tél. : +33 (0) 4 72 18 20 20  
Fax. : +33 (0) 4 72 18 20 00  
www.manitowoccrane.com

**CITY CRANE MC 85 B**  
Code D-91985-54, Réf. 2003 48 LYJ 5  
Copyright.Reproduction interdite © POTAIN 2003

Réalisation Sedoc

Tramosa cuenta con las mejores grúas para que tu proyecto se construya a la perfección.

Conoce los equipos que manejamos.

### ➤ Renta de grúas

En Tramosa brindamos un servicio integral. Somos los únicos que te asesoramos con base en tu proyecto, en la grúa perfecta para cubrir tus necesidades

Los principales puntos que necesitamos para definir el equipo que necesitas son:

Planos estructurales y arquitectónicos en planta y corte

Sistema constructivo

Radio de trabajo

Mecánica de suelos

Periodo de renta

Carga máxima requerida

### ➤ Venta de grúas

En Tramosa manejamos dos tipos de productos a venta: grúas nuevas o grúas reacondicionadas. Además, de acuerdo a tu proyecto y tus necesidades, te asesoramos en la selección de la grúa perfecta para ti.

Nuestras grúas reacondicionadas están debidamente cuidadas para entregarte un producto de alta calidad.

### ➤ Renta de grúas auxiliares

En Tramosa te facilitamos la renta de grúas auxiliares útiles para maniobras dentro de las construcciones, así como el apoyo de las maniobras de montaje y demontaje de la grúa torre.

### ➤ Venta de refacciones

¿Necesitas una pieza para tu grúa y no la encuentras? En Tramosa contamos con las refacciones que necesitas para seguir funcionando. Además, somos expertos en el ramo, por lo que te asesoraremos para seleccionar la(s) pieza(s) adecuada(s) para tu grúa.

### ➤ Venta de aditamentos

Contamos con la venta de aditamentos para la grúa torre como bachas, eslingas, grilletes, pulpos de cadena, uñas para elevación de block y demás aditamentos necesarios para complementar el óptimo funcionamiento de tu grúa.

Camino Viejo al Carmen S/N La Piedad El Marqués,  
Querétaro. C.P. 76246

T. (442) 365 6355

e-mail: [ventas@tramosagruas.com](mailto:ventas@tramosagruas.com)

[tramosagruas.com](http://tramosagruas.com)