

CITY CRANE MC 60

LHW 1



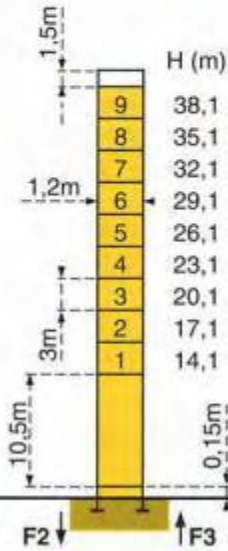
Mats - Maste - Masts - Mástil - Torre



□ 1,2m

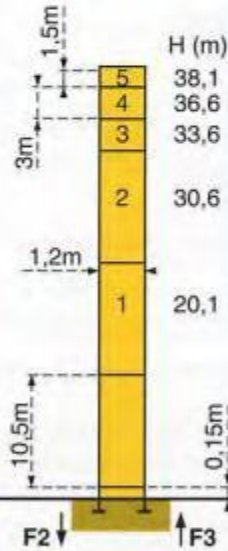
Flèche - Ausleger - Jib
Flecha - Braccio
30m → 43m

P 12A



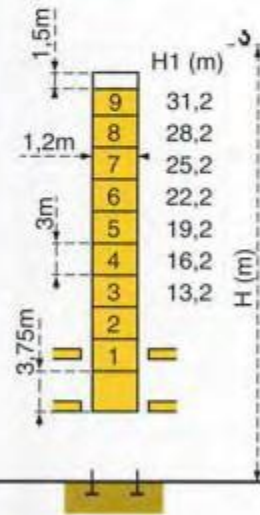
| | | |
|----|-------|-------|
| F2 | ● 57t | ■ 83t |
| F3 | ● 43t | ■ 70t |
| ⊕ | 19,5t | |

P 12A



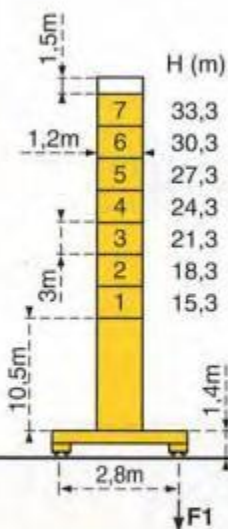
| | | |
|----|-------|-------|
| F2 | ● 57t | ■ 83t |
| F3 | ● 43t | ■ 70t |
| ⊕ | 19,5t | |

BA 25A



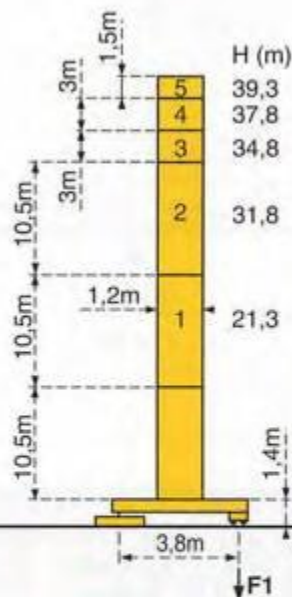
Voir ci-contre
Siehe nebenstehend
See opposite
Ver pagina opuesta
Vedi pagina accanto

ZE 12A



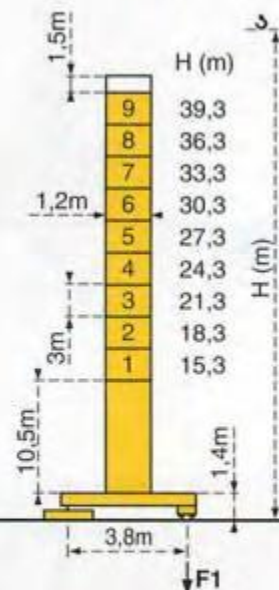
| | | |
|----|-------|-------|
| F1 | ● 40t | ■ 49t |
| ⊕ | 22,5t | |

ZF 12A



| | | |
|----|-------|-------|
| F1 | ● 38t | ■ 51t |
| ⊕ | 24,5t | |


ZF 12A

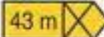



| | | |
|----|-------|-------|
| F1 | ● 38t | ■ 51t |
| ⊕ | 24,5t | |


F = Réactions - Eckdrücke - Reactions - Reacciones - Reazioni

Courbes de charges - Lastkurven - Load diagrams - Curvas de cargas - Curve di carico

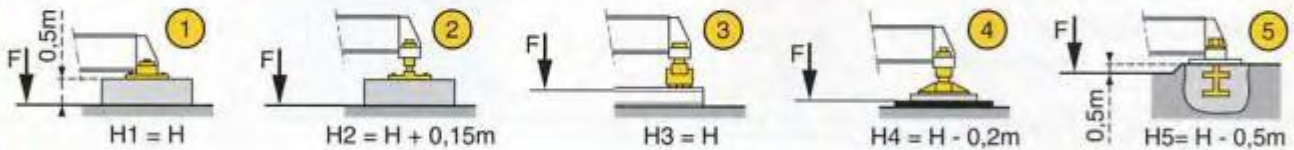
 Flèche Ausleger Jib Flecha Braccio

| | | | | | | | | | | | | |
|--|------|------|-----|------|------|-----|------|------|------|------|------|---|
| 43 m  | 19,9 | 22 | 25 | 27 | 30 | 32 | 35 | 37 | 40 | 41 | 43 | m |
| | 2,5 | 2,22 | 1,9 | 1,73 | 1,52 | 1,4 | 1,25 | 1,16 | 1,04 | 1,01 | 0,95 | t |

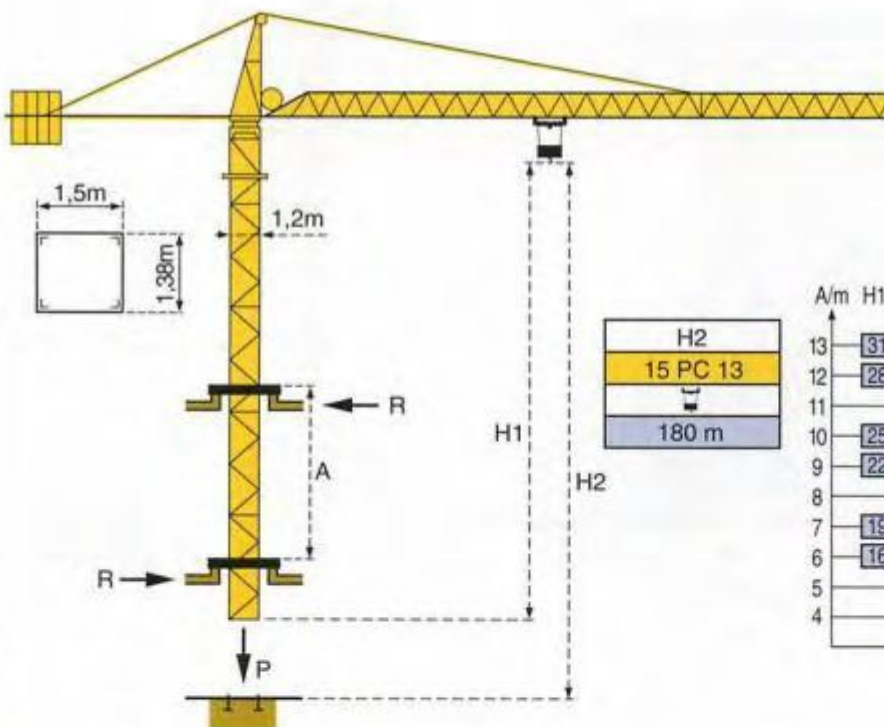
| | | | | | | | | | | |
|--|------|------|------|------|------|------|------|------|-----|---|
| 40 m  | 20,6 | 22 | 25 | 27 | 30 | 32 | 35 | 37 | 40 | m |
| | 2,5 | 2,31 | 1,98 | 1,81 | 1,59 | 1,46 | 1,31 | 1,21 | 1,1 | t |

| | | | | | |
|--|------|------|------|-----|---|
| 30 m  | 22,7 | 25 | 27 | 30 | m |
| | 2,5 | 2,24 | 2,04 | 1,8 | t |

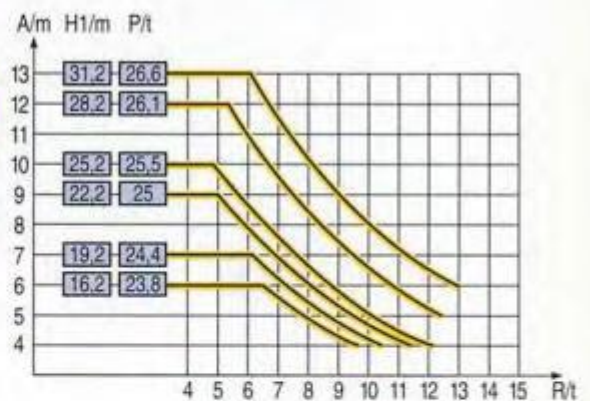
ZE
ZF



Télescopage sur dalles - Kletterkrane im Gebäude - Climbing crane Telescopage gruas trepadoras - Gru in cavedio












BA 25A



| | | | | |
|---------------------------------|-------------------------------|-----------------------------|---------------------------------|--------------------------------|
| A Distance entre cadres | A Abstand zwischen den Rahmen | A Distance between collars | A Distancia entre marcos | A Distanza fra i telai |
| H1 Hauteur grue | H1 Kranhöhe | H1 Crane height | H1 Altura grúa | H1 Altezza gru |
| P Poids de la grue (en service) | P Krangewicht (in Betrieb) | P Crane weight (in service) | P Peso de la grúa (en servicio) | P Peso della gru (in servizio) |
| R Réaction horizontale | R Horizontalkräfte | R Horizontal reaction | R Reaccion horizontal | R Reazione orizzontale |

| | | | | |
|--|--|---|---|--|
| ● En service | ● In Betrieb | ● In service | ● En servicio | ● In servizio |
| ■ Hors service | ■ Ausser Betrieb | ■ Out of service | ■ Fuera de servicio | ■ Fuori servizio |
| ⊗ A vide sans lest avec flèche et hauteur maximum. | ⊗ Ohne Last und Ballast mit Maximalausleger und Maximalhöhe. | ⊗ Without load and ballast with longest jib and maximum height. | ⊗ Sin carga, sin lastre con flecha y altura máxima. | ⊗ A vuoto senza zavorra e con braccio massimo e altezza massima. |

Mécanismes - Antriebe - Mechanisms - Mecanismos - Meccanismi

| | | | | m/min | t |  | ch -PS hp | kW | |
|---|---|---|---|--------------------------------|-----|---|--------------|-------------------------|--|
| Levage Heben Hoisting Elevación Sollevamento | 15 PC 13  |  |  | 7 | 2,5 | 360 m | 15 | 11 | |
| | | |  | 21 | 2,5 | | | | |
| | | |  | 42 | 1,3 | | | | |
| Distribution - <i>Katzfahren</i> - Trolleying Distribución - Distribuzione |  | 3 D2 V5 | | 21 - 42 | | | 3 | 2,2 | |
| Orientation - <i>Schwenken</i> - Slewing Orientación - Rotazione |  | RCV 40 | | 0 → 0,8 tr/min U/min-rpm | | | 6 | 4,5 | |
| Translation - <i>Kranfahren</i> - Travelling Traslación - Traslazione | ZE - ZF  | TVD 324 C1 | | 26 | | | 2 x 4 | 2 x 2,9 | |
| Réseau - <i>Netzstrom</i> - Mains supply - <i>Red</i> - Rete elettrica | | | | | | | CEI 38 | 400V (+5%,-10%) 50Hz | |
| Puissance électrique nécessaire - <i>Anschlusswert</i> - Necessary electric power <i>Potencia eléctrica necesaria</i> - Potenza elettrica necessaria | | | | | | | | 15 PC : 25 KVA | |
| Groupe électrogène - <i>Stromaggregat</i> - Generator set - <i>Grupo electrogeno</i> - Gruppo elettrogeno | | | | | | | | • | |

*Nous consulter - *Auf Anfrage* - Consult us - *Consultarnos* - Consultateci

Conforme aux directives CEE 84/534 et 87/405 sur le niveau acoustique - *Gemäss EWG-Richtlinien 84/534 und 87/405 für den Schall- Leistungspegel*
 In compliance with the EEC 84/534 and 87/405 instructions on noise level - *Conforme con las directivas CEE 84/534 y 87/405 sobre el nivel acustico*
 Conforme alle direttive CEE 84/534 e 87/405 sul livello acustico



NF E 52081 - 82

Copyright.Reproduction interdite © POTAIN 1994

POTAIN 

GRUPE LEGRIS INDUSTRIES

18.Rue de Charbonnières, B.P. 173-F 69132 ECULLY Cedex
 Tél. 72.20.20.20 - Télex 375 213 - Fax 72.20.20.00

POTAIN GmbH Deutschland Tel : 06.105.704.0
 POTAIN U.K. Great Britain Tel : 0895.44.52.61
 Simma POTAIN Italia Tel : 02.97.96.71
 POTAIN Portugal Portugal Tel : 02.968.08.89

CITY CRANE MC 60

Réf. 1994.29 LHW 1

Modifications réservées - Änderungen vorbehalten - Subject to modification - Modifiche riservate

Printed in France

Realisation SODIPE

Tramosa cuenta con las mejores grúas para que tu proyecto se construya a la perfección.

Conoce los equipos que manejamos.

➤ Renta de grúas

En Tramosa brindamos un servicio integral. Somos los únicos que te asesoramos con base en tu proyecto, en la grúa perfecta para cubrir tus necesidades

Los principales puntos que necesitamos para definir el equipo que necesitas son:

Planos estructurales y arquitectónicos en planta y corte

Mecánica de suelos

Sistema constructivo

Periodo de renta

Radio de trabajo

Carga máxima requerida

➤ Venta de grúas

En Tramosa manejamos dos tipos de productos a venta: grúas nuevas o grúas reacondicionadas. Además, de acuerdo a tu proyecto y tus necesidades, te asesoramos en la selección de la grúa perfecta para ti. Nuestras grúas reacondicionadas están debidamente cuidadas para entregarte un producto de alta calidad.

➤ Renta de grúas auxiliares

En Tramosa te facilitamos la renta de grúas auxiliares útiles para maniobras dentro de las construcciones, así como el apoyo de las maniobras de montaje y demontaje de la grúa torre.

➤ Venta de refacciones

¿Necesitas una pieza para tu grúa y no la encuentras? En Tramosa contamos con las refacciones que necesitas para seguir funcionando. Además, somos expertos en el ramo, por lo que te asesoraremos para seleccionar la(s) pieza(s) adecuada(s) para tu grúa.

➤ Venta de aditamentos

Contamos con la venta de aditamentos para la grúa torre como bachas, eslingas, grilletes, pulpos de cadena, uñas para elevación de block y demás aditamentos necesarios para complementar el óptimo funcionamiento de tu grúa.

Camino Viejo al Carmen S/N La Piedad El Marqués,
Querétaro. C.P. 76246

T. (442) 365 6355

e-mail: ventas@tramosagruas.com

tramosagruas.com